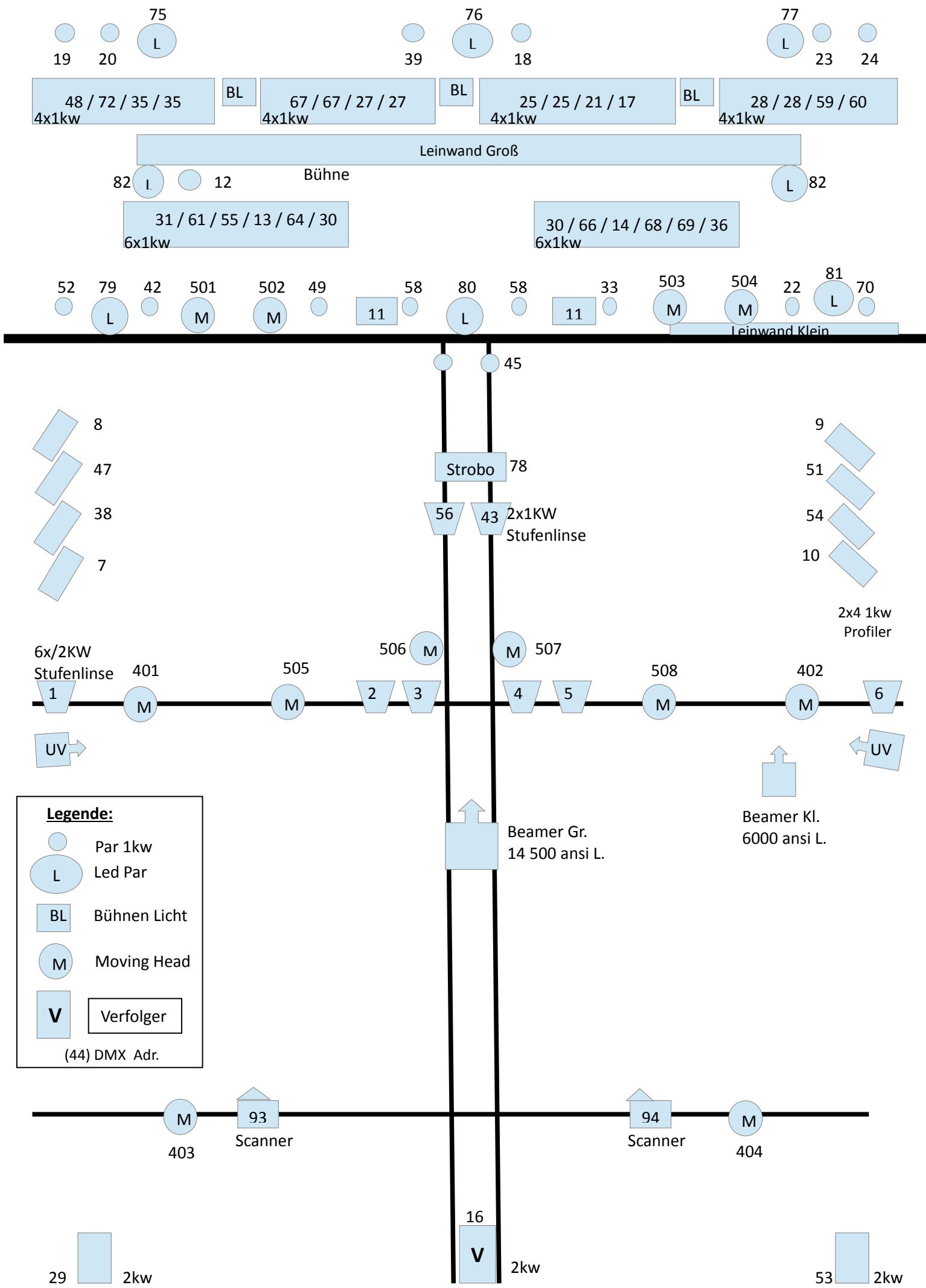




Saaltechnik		
Ton	Licht	Video
Mischpult QL5 Yamaha	Mischpult Chamsys m980	Extron Matrix 16/16
PA Nexo	4x Robe T4 Profile	HD Beamer Barco 14.000 AL
Front	8x Robe 150 Beam	Barco Click Share 4fach
1. Laufzeit	2x UV Kanonen	Leinwand 7 x 4 m
2. Laufzeit	2 Scanner	
im Saal und auf Galerie		HD Seitenbeamer 6.000 AL
Zuspieler:	6 Led Par fix	Leinwand 2,9 x 2,2
3x CD	10 Led Par mobil	Saal-Kamera Z5 Sony HD
1x Minidisc	8 Par mobil	4 Vorschau-monitore
2x Blu Ray		1 HD AW Gerät
2x PC		1 HD Player
2x Rednerpult + Mikrofone		1 HD Tuner
10x Dynamisches Mikrofon		2 Notebooks (HDMI)
10x Schwanenhals Mikrofon		Bühnen- Monitor
15x Kondensator Mikrofon		
Ela-Anlage für Gong und Durchsagen		
5x Funkstrecken von Sennheiser		
4x Headset		
4x Handmikro		
80 Mikroleitungen von Versatzkästen zum Regieraum		
3 Weg Monitoring		

Bühnentechnik
4 Züge manuell
Schwarze Samtvorhänge oder helles Holz im Hintergrund
Bühnenvorhang in Dunkelgrün
25 Bühnenelemente je 1 x 2 m
15cm/30cm/60cm/110cm/125 cm

Bühnengröße	
Bühnenbreite an der Bühnenkante	14 m
Bühnenbreite an der mobilen Bühnen-Rückwand	10 m
Bühnentiefe	5,7 m
Bühnenhöhe Standard	85 cm
Lichte Höhe (bei Bühnenhöhe 85 cm)	4,5 m
Bühnenfläche Standard	75 m ²
Vorbühne von bis zu 2 m x 12 m möglich = zusätzlich	45 m ²



Legende:

- Par 1kw
- Led Par
- Bühnen Licht
- Moving Head
- Verfolger

(44) DMX Adr.